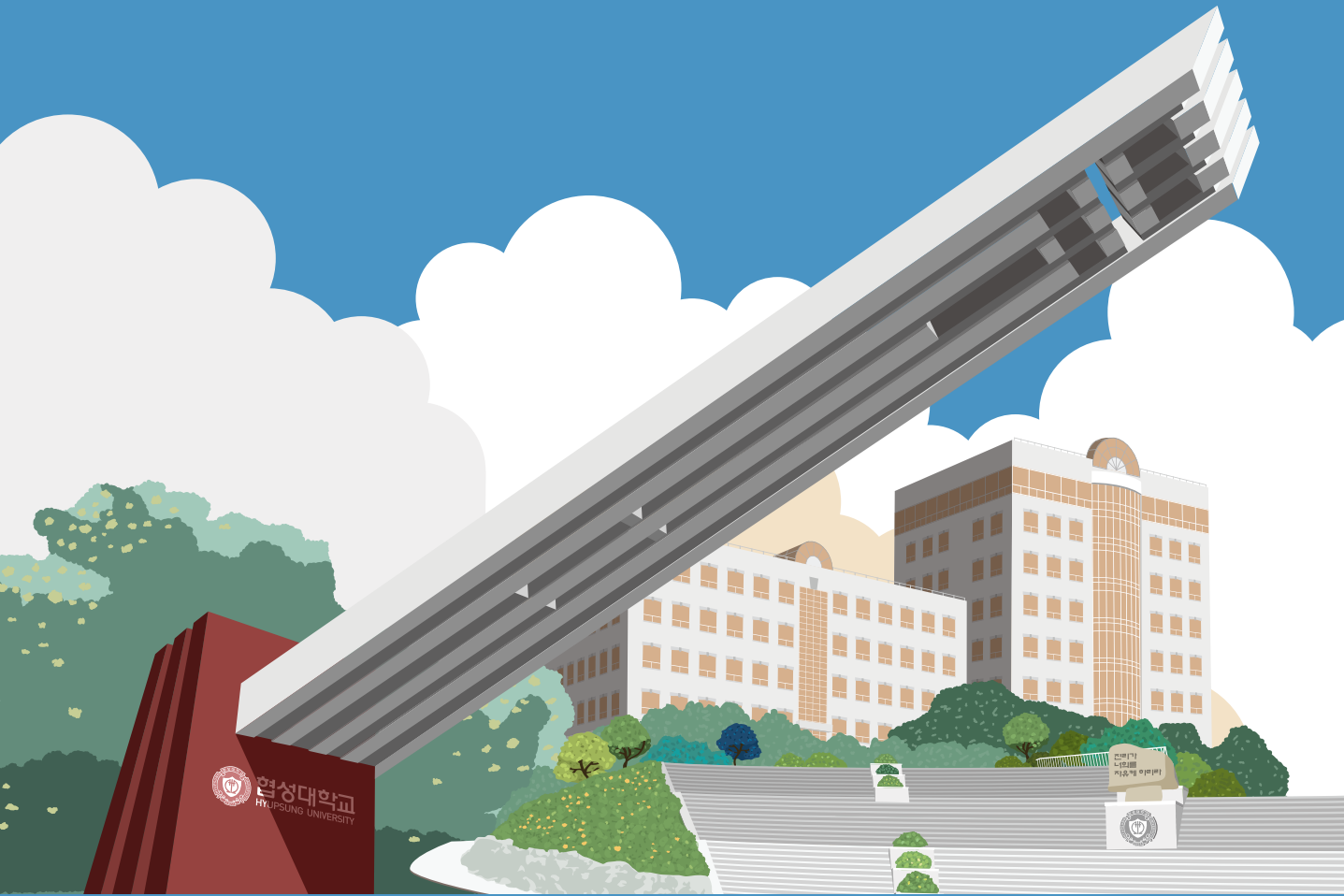


# HYUP

협성대학교 2027학년도  
학생부종합전형 가이드북

# SUNG



어디든 연결되는 길, H - W A Y

# UNIVERSITY

# 2027학년도 신입생 수시모집 전형별 모집인원

대학	모집단위	입학 정원	정원 내 모집인원								정원 외 모집인원						
			학생부교과					학생부종합			실기 / 실적	정원 내 모집인원 합계	학생부교과			실기 / 실적	정원 외 모집인원 합계
			교과 성적 우수자	미래 창의 인재	웨슬리	기회 균형	사회 배려 자	융합 인재 I	융합 인재 II	실기 우수자			농어촌 학생	특성화 고교 졸업자	기초생활수급자 차상위계층 한부모가족		
자율전공학부(1유형)		100	40	10					20			70					
웨슬리대학	인문사회 자율전공학부(2유형)	41										0					
	신학과	35	10		25							35					
	에이블아트 스포츠학과	음악	5								2	5				20	20
		미술 스포츠								2							
인문사회 과학대학	문예창작학과	24	3	3		2	2	4	6		20	1		1			2
	사회복지학과	46	14	5		3	3	6	9		40	1		2			3
	아동보육학과	27	4	5		2	2	4	6		23			1			1
	중국어문화학과	20	6	3		2	2	1	2		16	1					1
	도시행정학과	28	4	5		2	2	4	6		23	1		1			2
경영 자율전공학부(2유형)		56										0					
경영대학	미디어영상광고학과	43	9	5		3	3	6	9		35	1	1	2			4
	경영학과	36	10	5		2	2	5	6		30	1	1	1			3
	금융보험학과	26	5	3		2	2	4	6		22		1	1			2
	세무회계학과	29	8	3		2	2	4	6		25	1	1	1			3
	호텔관광경영학과	25	6	3		2	2	3	5		21	1	1	1			3
	유통경영학과	27	8	3		2	2	3	5		23	1	1	1			3
	글로벌통상·문화학과	26	7	3		2	2	3	5		22		1	1			2
이공 자율전공학부(2유형)		48										0					
이공대학	컴퓨터공학과	30	9	4		2	2	4	5		26	2	1	2			5
	소프트웨어공학과	34	11	4		2	2	4	6		29	2	1	2			5
	건축공학과	29	8	4		2	2	3	5		24	1	1	1			3
	도시공학과	26	5	4		2	2	3	5		21						
	보건관리학과	33	11	5		2	2	3	5		28	1	1	1			3
	의생명화학학과	32	10	4		2	2	4	5		27	1		1			2
디자인 자율전공학부(2유형)		32								32	32						
예술대학	음악학부	피아노	11								6	6					
		관현악	6								4	4					
		성악	5								3	3					
		실용음악	8								4	4					
	실내디자인학과	27								19	19	1	1				2
	가구디자인학과	24								17	17	1	1				2
	산업디자인학과	28								20	20	1	1				2
	시각디자인학과	37								25	25	1	1				2
<b>합 계</b>		<b>1,004</b>	<b>188</b>	<b>81</b>	<b>25</b>	<b>38</b>	<b>38</b>	<b>88</b>	<b>102</b>	<b>135</b>	<b>695</b>	<b>20</b>	<b>15</b>	<b>20</b>	<b>20</b>	<b>75</b>	

정원 내·외 770명선발  
(2027학년도 모집 1,079명 = 정원내 1,004명 + 정원외 75명)

- 수시모집에서 모집단위별 모집인원에 미충원이 발생할 경우 미충원 인원만큼 정시모집으로 이월하여 선발함
- 고등학교 이수계열과 관계없이 모든 모집단위에 지원할 수 있음(교차지원 가능)
- 전체 모집단위 및 전형에서 수능최저학력기준을 적용하지 않음
- 자율전공학부(1유형)는 모수제의 학과(에이블아트·스포츠학과와 음악학부)를 제외하고 모든 학과 선택 가능

# 학생부종합전형(서류)

학생부종합전형(서류)은 학교생활기록부를 평가자료로 활용하여 학생의 고교생활 전반을 종합적으로 검토하고, 학업역량·진로역량·공동체역량을 정성적으로 평가하는 전형으로, 학교생활에 성실하게 참여하며 자기주도적으로 자신의 진로를 탐색하고 성장한 학생을 선발하고자 함

## 1 평가서류

- 학교생활기록부 100% → 학교생활기록부를 통해 고교 재학 기간 학생의 역량을 정성적으로 평가

## 2 주요사항

### [융합인재 1(서류형)]

- 학생 맞춤형 교육과정 운영 확대 및 학생부종합전형 중심 선발 기조에 따라 학생부종합전형 선발인원 확대

2026학년도	2027학년도
자율전공학부 50명 선발	자율전공학부 20명 + 일반학과 68명 총 88명 선발

## 3 평가항목 및 세부평가내용

Plan-Do-See 체계는 학생의 **진로 설계(Plan)**, **실천 과정(Do)**, **성찰 및 성장(See)**을 종합적으로 평가하는 관점으로, 단순한 활동 실적이 아닌 목표 설정부터 실천, 성찰에 이르는 성장 과정을 확인함으로써 학생부종합전형의 취지를 반영하고자 함

평가 항목	반영 요소	P-D-S	세부평가내용
공동체 역량	성실성	Do	출결 및 학교생활 전반에 성실하게 참여하였는가?
		Do	공동체 생활 속에서 자신이 맡은 역할에 책임을 다하며 꾸준히 수행하였는가?
	소통 능력	Do	공동체 생활 속에서 자신의 의견을 적절히 표현하는가?
		Do	타인의 의견을 존중하고 경청하며 공동의 목표를 달성하기 위해 협력적으로 소통하는가?
진로 역량	자기 주도성	Plan	자신의 진로와 관련된 관심 분야를 스스로 탐구하고, 구체화하기 위해 주도적으로 노력하였는가?
		Plan-Do	진로 목표달성을 위해 필요한 학습과 활동에 지속적이고 적극적으로 참여하였는가?
	발전 가능성	Do	관심 분야에 대한 학습과 활동을 꾸준히 발전시키며 역량을 확장해 나갔는가?
		See	새로운 경험과 도전을 통해 진로 관련 역량을 지속적으로 발전시켜 왔는가?
학업 역량	학업 성취도	Do	대학에서 수학하기 위한 기초 학업역량을 갖추고 있는가?
		See	교과 학습을 통해 성취 수준이 지속적으로 향상되고 있는가?
	학업 성실성	Do	학습활동에 적극적으로 참여하며 성실한 태도를 보였는가?
		Plan-Do	새로운 지식을 습득하기 위해 자기주도적으로 노력하였는가?

# 학생부종합전형(면접)

학생부종합전형(면접)은 학교생활기록부를 기반으로 학생의 고교생활 전반을 종합적으로 평가하고, 서류평가와 면접평가를 통해 **학업역량·진로역량·공동체역량**을 확인하는 전형임. 면접에서는 학교생활기록부에 기록된 학습활동, 진로탐색 과정, 교내활동 등을 바탕으로 지원자의 전공에 대한 관심도, 전공 적합성 및 성장 가능성을 종합적으로 평가함. 학교생활에 성실하게 참여하며 자신의 진로를 주도적으로 설계·실천하고 지속적으로 성장한 학생을 선발하고자 함.

## 1 평가서류

- 학교생활기록부 100% → 학교생활기록부를 통해 고교 재학 기간 학생의 역량을 정성적으로 평가

## 2 학생부종합전형 면접평가 특징

- 평가위원: 면접관 2인
- 면접형태: 제출서류 활용 일반 면접
- 면접시간: 10분 내외
- 유의사항: 블라인드 면접(고교명, 성명, 수험번호 등)

## 3 면접 준비를 위한 핵심 포인트

- 학교생활기록부 필수 숙지
- 지원 학과 인재상 및 평가 포인트 확인
- 핵심 위주의 답변 구성 연습
- 충분한 모의면접 및 반복 연습
- 교과활동과 비교과활동 자신 있게 설명하기

## 4 전년도 면접 질문 실제 사례

### - 예시 1. [학업역량(학업성취도·학업성실성)]

1학년에 비해 2학년 때 수학 성적이 향상된 것으로 보입니다. 성적을 높이기 위해 어떤 노력을 했는지, 그리고 그 과정에서 배우거나 성장한 점이 있다면 이야기해 주세요.

### - 예시 2. [진로역량(진로설계·전공적합성)]

학교생활 중 참여했던 교과나 비교과 활동 가운데 현재 지원한 전공을 선택하는 데 가장 큰 영향을 준 활동은 무엇인가요? 그 활동이 전공에 대한 관심이나 진로 계획에 어떤 영향을 주었는지 설명해 주세요.

### - 예시 3. [공동체역량(소통능력·협업능력)]

학교생활 중 친구들과 함께 활동하면서 의견차이나 갈등이 있었던 경험이 있나요? 당시 상황을 어떻게 해결했는지, 그리고 그 경험을 통해 무엇을 배웠는지 이야기해 주세요.

# 전공별 평가 포인트

단과대학 및 모집단위별 인재상과 주요 평가 포인트를 안내하여 지원자의 학과 이해와 지원 준비에 도움을 주고자 함.

[미래창의융합대학]		
학과	인재상	주요 평가 포인트
자율전공학부	융합적 사고와 창의적 문제 해결 역량을 바탕으로 자기 주도적으로 미래를 설계하며, 협력과 도전 정신을 갖춘 리더형 인재	<ul style="list-style-type: none"> <li>○ 학문적 유연성 및 융합적 사고력                             <ul style="list-style-type: none"> <li>- 다양한 학문 분야에 관심을 가지고 지식과 경험을 융합하여 사고한 경험</li> </ul> </li> <li>○ 자기주도성 및 진로탐색 역량                             <ul style="list-style-type: none"> <li>- 자신의 관심과 적성을 바탕으로 진로를 탐색하고 주도적으로 계획·실천한 경험</li> </ul> </li> <li>○ 협업 및 도전 역량                             <ul style="list-style-type: none"> <li>- 공동체 활동에서 협력하며 문제를 해결하고, 새로운 도전 과정에서 성장한 경험</li> </ul> </li> </ul>
[인문사회과학대학]		
학과	인재상	주요 평가 포인트
문예창작학과	기초 문학 창작 능력과 콘텐츠 제작 역량을 바탕으로 창의적으로 표현하는 문예 창작 인재	<ul style="list-style-type: none"> <li>○ 문학에 대한 관심과 이해 역량                             <ul style="list-style-type: none"> <li>- 문학 작품에 대한 관심을 바탕으로 다양한 독서 및 탐구활동을 수행한 경험</li> </ul> </li> <li>○ 창의적 콘텐츠 창작 역량                             <ul style="list-style-type: none"> <li>- 자신의 생각과 경험을 창의적으로 표현하고 콘텐츠로 발전시킨 경험</li> </ul> </li> <li>○ 표현력 및 발전 가능성                             <ul style="list-style-type: none"> <li>- 글쓰기 및 창작 활동을 지속적으로 수행하며 표현 역량을 향상시킨 경험</li> </ul> </li> </ul>
사회복지학과	공감능력과 창의적 문제해결 역량을 바탕으로 지역사회와 공동체 발전에 기여하는 사회복지 전문인재	<ul style="list-style-type: none"> <li>○ 공감 및 의사소통 역량                             <ul style="list-style-type: none"> <li>- 타인의 감정과 의견을 이해하고 존중하며 원활하게 소통한 경험</li> </ul> </li> <li>○ 창의적 문제해결 역량                             <ul style="list-style-type: none"> <li>- 다양한 관점에서 문제를 분석하고 해결방안을 모색한 경험</li> </ul> </li> <li>○ 협업 및 공동체 역량                             <ul style="list-style-type: none"> <li>- 공동체 활동에서 협력하며 목표 달성에 기여한 경험</li> </ul> </li> </ul>
아동보육학과	윤리의식과 공감능력, 창의적 문제해결력을 갖추고 영유아의 성장과 지역사회 발전에 기여하는 영유아교육·보육 전문인재	<ul style="list-style-type: none"> <li>○ 윤리의식 및 공감 역량                             <ul style="list-style-type: none"> <li>- 영유아와 타인의 권리를 존중하며 배려하는 태도를 실천한 경험</li> </ul> </li> <li>○ 주도적 문제해결 및 공동체 역량                             <ul style="list-style-type: none"> <li>- 문제해결 과정에 주도적으로 참여하며 협력과 책임감을 발휘한 경험</li> </ul> </li> <li>○ 전공 관심 및 탐구 역량                             <ul style="list-style-type: none"> <li>- 영유아교육·보육 분야에 관심을 가지고 학습 및 탐구활동을 수행한 경험</li> </ul> </li> </ul>
중국어문화학과	중국어와 중국문화에 대한 전문지식, 국제적 감각, 소통 역량을 갖춘 글로벌 문화 인재	<ul style="list-style-type: none"> <li>○ 중국어 및 중국문화에 대한 관심과 탐구 역량                             <ul style="list-style-type: none"> <li>- 중국어와 중국문화에 대한 관심을 바탕으로 지속적으로 학습하고 탐구한 경험</li> </ul> </li> <li>○ 의사소통 역량                             <ul style="list-style-type: none"> <li>- 다양한 상황에서 자신의 생각을 효과적으로 표현하고 타인과 소통한 경험</li> </ul> </li> <li>○ 국제적 감각 및 문화 이해 역량                             <ul style="list-style-type: none"> <li>- 글로벌 이슈와 다양한 문화에 관심을 가지고 타문화를 이해하고 수용한 경험</li> </ul> </li> </ul>
도시행정학과	창의적 문제해결 역량과 공공가치를 실현하는 청렴한 공공인재	<ul style="list-style-type: none"> <li>○ 창의적 사고 및 문제해결 역량                             <ul style="list-style-type: none"> <li>- 사회 및 공공분야 문제에 관심을 가지고 다양한 관점에서 해결방안을 모색한 경험</li> </ul> </li> <li>○ 정보 활용 및 분석 역량                             <ul style="list-style-type: none"> <li>- 자료와 정보를 수집·분석하여 합리적으로 판단하고 활용한 경험</li> </ul> </li> <li>○ 기획·소통 및 공동체 역량                             <ul style="list-style-type: none"> <li>- 공동체 활동에서 협력과 소통을 바탕으로 목표를 기획·추진하고 갈등을 조정한 경험</li> </ul> </li> </ul>

# 전공별 평가 포인트

[경영대학]		
학과	인재상	주요 평가 포인트
미디어영상 광고학과	인성과 영성, 지성을 바탕으로 창의적 사고와 융합적 역량을 갖춘 미디어·광고 분야 전문인재	<ul style="list-style-type: none"> <li>○ 인간과 사회에 대한 이해와 탐구 역량                             <ul style="list-style-type: none"> <li>- 사회 현상과 미디어 환경에 대한 관심을 바탕으로 다양한 관점에서 탐구한 경험</li> </ul> </li> <li>○ 창의적 사고력 및 문제해결 역량                             <ul style="list-style-type: none"> <li>- 창의적 아이디어를 도출하고 이를 구체화한 경험, 다양한 활동을 통한 문제해결 경험</li> </ul> </li> <li>○ 리더십 및 의사소통 역량                             <ul style="list-style-type: none"> <li>- 협력 활동, 공동 프로젝트, 리더십 경험을 통해 타인과 소통하고 협력한 경험</li> </ul> </li> </ul>
경영학과	미래 환경 변화에 능동적으로 대응하며 전문성과 리더십을 갖춘 창의적 경영인재	<ul style="list-style-type: none"> <li>○ 미래 환경에 대한 이해와 도전정신                             <ul style="list-style-type: none"> <li>- 사회·경제 환경 변화에 관심을 가지고 새로운 분야에 도전한 경험</li> </ul> </li> <li>○ 의사결정 및 문제해결 역량                             <ul style="list-style-type: none"> <li>- 다양한 상황을 분석하고 합리적인 판단을 통해 문제를 해결한 경험</li> </ul> </li> <li>○ 의사소통 및 조직관리 역량                             <ul style="list-style-type: none"> <li>- 협력 활동과 공동 과제 수행 과정에서 소통과 리더십을 발휘한 경험</li> </ul> </li> </ul>
금융보험학과	통합적 사고력과 실무역량, 윤리의식을 갖춘 금융·보험 분야 전문인재	<ul style="list-style-type: none"> <li>○ 문제해결력 및 융합적 사고력                             <ul style="list-style-type: none"> <li>- 다양한 정보를 분석하고 종합하여 문제를 해결한 경험</li> </ul> </li> <li>○ 윤리의식 및 책임감                             <ul style="list-style-type: none"> <li>- 공동체 구성원으로서 책임감을 가지고 성실하게 활동한 경험</li> </ul> </li> <li>○ 협업 및 자기주도적 학습 역량                             <ul style="list-style-type: none"> <li>- 협력 활동과 자기주도적 학습을 통해 지속적으로 성장한 경험</li> </ul> </li> </ul>
세무회계학과	융합적 사고력과 실무역량, 윤리의식을 갖춘 세무·회계 분야 전문인재	<ul style="list-style-type: none"> <li>○ 융합적 사고력 및 문제해결 역량                             <ul style="list-style-type: none"> <li>- 다양한 지식과 경험을 연계하여 문제를 해결한 경험</li> </ul> </li> <li>○ 전문성 및 실무역량                             <ul style="list-style-type: none"> <li>- 전공 관련 학습과 활동을 통해 실무 역량을 함양한 경험</li> </ul> </li> <li>○ 윤리의식 및 공동체 역량                             <ul style="list-style-type: none"> <li>- 책임감 있는 태도와 원활한 의사소통을 바탕으로 협력한 경험</li> </ul> </li> </ul>
호텔관광경영학과	글로벌 역량과 실무능력, 윤리의식을 갖춘 호텔관광 분야 전문인재	<ul style="list-style-type: none"> <li>○ 호스피탈리티(경영학적 탐구력, 마케팅 시야, 서비스 마인드)에 대한 관심과 탐구 역량                             <ul style="list-style-type: none"> <li>- 관광·서비스 분야에 대한 관심을 바탕으로 관련 활동에 참여한 경험</li> </ul> </li> <li>○ 글로벌 소통 및 외국어 역량                             <ul style="list-style-type: none"> <li>- 외국어 학습과 다양한 문화에 대한 이해 및 수용 경험</li> </ul> </li> <li>○ 디지털 활용 및 문제해결 역량                             <ul style="list-style-type: none"> <li>- 정보기술 활용 능력과 데이터 기반 문제해결 경험</li> </ul> </li> </ul>
유통경영학과	창의성과 전문성을 바탕으로 지역사회와 글로벌 시장에 기여하는 유통 전문인재	<ul style="list-style-type: none"> <li>○ 고객지향적 사고와 서비스 역량                             <ul style="list-style-type: none"> <li>- 타인의 요구를 이해하고 해결하기 위해 노력한 경험</li> </ul> </li> <li>○ 융합적 사고력 및 창의성                             <ul style="list-style-type: none"> <li>- 다양한 관점과 지식을 활용하여 새로운 아이디어를 제시한 경험</li> </ul> </li> <li>○ 자기주도적 학습 역량 및 성실성                             <ul style="list-style-type: none"> <li>- 목표를 설정하고 꾸준히 실천하며 성장한 경험</li> </ul> </li> </ul>
글로벌통상·문화학과	국제적 감각과 문화적 이해를 바탕으로 글로벌 사회에 기여하는 융합형 인재	<ul style="list-style-type: none"> <li>○ 언어 및 문화 이해 역량                             <ul style="list-style-type: none"> <li>- 외국어와 다양한 문화에 대한 관심과 학습 경험</li> </ul> </li> <li>○ 글로벌 이슈 탐구 역량                             <ul style="list-style-type: none"> <li>- 국제사회 및 글로벌 현안에 대한 관심과 탐구 경험</li> </ul> </li> <li>○ 소통 및 포용 역량                             <ul style="list-style-type: none"> <li>- 다양한 배경의 사람들과 협력하고 갈등을 해결한 경험</li> </ul> </li> </ul>

# 전공별 평가 포인트

## [이공대학]

학과	인재상	주요 평가 포인트
컴퓨터공학과	전공역량과 창의적 문제 해결 역량을 바탕으로 미래 가치를 창출하고 인공지능 시대를 선도하는 글로벌 컴퓨터공학 전문인재	<ul style="list-style-type: none"> <li>○ 컴퓨터공학 분야에 대한 관심과 탐구 역량                     <ul style="list-style-type: none"> <li>- 컴퓨터공학 분야에 대한 관심을 바탕으로 관련 학습 및 탐구활동을 수행한 경험</li> </ul> </li> <li>○ 창의적 문제해결 및 응용 역량                     <ul style="list-style-type: none"> <li>- 이론적 지식을 바탕으로 다양한 문제를 분석하고 응용하여 해결한 경험</li> </ul> </li> <li>○ 자기주도적 학습 역량 및 성장 가능성                     <ul style="list-style-type: none"> <li>- 전공 역량 향상을 위해 주도적으로 학습하고 지속적으로 성장한 경험</li> </ul> </li> </ul>
소프트웨어공학과	소프트웨어 전문성과 융합적 사고력을 바탕으로 창의적 문제를 해결하며, 올바른 인성과 글로벌 역량을 갖춘 소프트웨어 전문인재	<ul style="list-style-type: none"> <li>○ 소프트웨어 분야에 대한 관심과 탐구 역량                     <ul style="list-style-type: none"> <li>- 소프트웨어공학 분야에 관심을 가지고 관련 학습 및 탐구활동에 적극적으로 참여한 경험</li> </ul> </li> <li>○ 창의적 문제해결 및 기술 활용 역량                     <ul style="list-style-type: none"> <li>- 이론적 지식을 바탕으로 소프트웨어 기술을 이해하고 창의적으로 활용한 경험</li> </ul> </li> <li>○ 자기주도성 및 성장 가능성                     <ul style="list-style-type: none"> <li>- 전공 역량 향상을 위해 주도적으로 학습하고 지속적으로 성장한 경험</li> </ul> </li> </ul>
건축공학과	창의적 감각과 공학적 전문성을 바탕으로 지속가능한 공간을 설계하는 건축 전문인재	<ul style="list-style-type: none"> <li>○ 기초학업 역량 및 전공 적합성                     <ul style="list-style-type: none"> <li>- 수학·과학 교과 학습과 전공 관련 과목 이수 경험</li> </ul> </li> <li>○ 공학적 사고력 및 문제해결 역량                     <ul style="list-style-type: none"> <li>- 탐구활동과 프로젝트를 통해 문제를 해결한 경험</li> </ul> </li> <li>○ 창의성 및 융합적 협업 역량                     <ul style="list-style-type: none"> <li>- 건축·공간 관련 관심과 창의적 활동, 협업 경험</li> </ul> </li> </ul>
도시공학과	창의적 사고와 실무역량을 바탕으로 지속가능한 미래 도시를 설계하는 융합형 도시전문가	<ul style="list-style-type: none"> <li>○ 도시 및 사회문제에 대한 관심과 탐구 역량                     <ul style="list-style-type: none"> <li>- 도시 환경과 사회문제에 대한 관심을 바탕으로 탐구한 경험</li> </ul> </li> <li>○ 창의적 문제해결 역량                     <ul style="list-style-type: none"> <li>- 다양한 관점에서 문제를 분석하고 해결방안을 모색한 경험</li> </ul> </li> <li>○ 전공 적합성 및 성장 가능성                     <ul style="list-style-type: none"> <li>- 도시공학 분야에 대한 관심과 지속적인 발전 가능성</li> </ul> </li> </ul>
보건관리학과	보건의료 분야의 전문지식과 창의적 문제해결 능력을 바탕으로 지역사회 건강증진에 기여하는 융합형 보건 의료 전문인재	<ul style="list-style-type: none"> <li>○ 보건·의료 분야에 대한 관심과 탐구 역량                     <ul style="list-style-type: none"> <li>- 건강·보건·의료 분야 관련 탐구활동과 진로 탐색 경험</li> </ul> </li> <li>○ 문제해결력 및 융합적 사고력                     <ul style="list-style-type: none"> <li>- 데이터 분석, 탐구활동, 융합적 학습을 통한 문제해결 경험</li> </ul> </li> <li>○ 의사소통 및 공동체 역량                     <ul style="list-style-type: none"> <li>- 협력활동, 봉사활동, 공동과제 수행 과정에서의 소통과 배려 경험</li> </ul> </li> </ul>
의생명화학과의	생명과학과 화학 분야의 전문지식과 연구역량을 바탕으로 바이오·의약산업을 선도하는 창의적 연구인재	<ul style="list-style-type: none"> <li>○ 기초학업 역량 및 전공 관심도                     <ul style="list-style-type: none"> <li>- 생명과학, 화학, 외국어 분야의 기초학업역량을 갖추고 전공 분야에 지속적인 관심을 보인 경험</li> </ul> </li> <li>○ 과학적 탐구 및 문제해결 역량                     <ul style="list-style-type: none"> <li>- 과학적 사고를 바탕으로 문제를 분석하고 탐구활동, 실험, 연구활동 등을 수행한 경험</li> </ul> </li> <li>○ 연구윤리 및 협업 역량                     <ul style="list-style-type: none"> <li>- 공동 실험 및 프로젝트 과정에서 협력과 소통을 실천하고 연구윤리와 생명윤리를 이해한 경험</li> </ul> </li> </ul>



18330 경기도 화성특례시 봉담읍 최루백로 72  
협성대학교 국제교류센터 1층 입학관리팀  
T. 031. 299. 1405  
F. 031. 299. 0949



입학처 홈페이지



통학버스 운행 및 노선안내